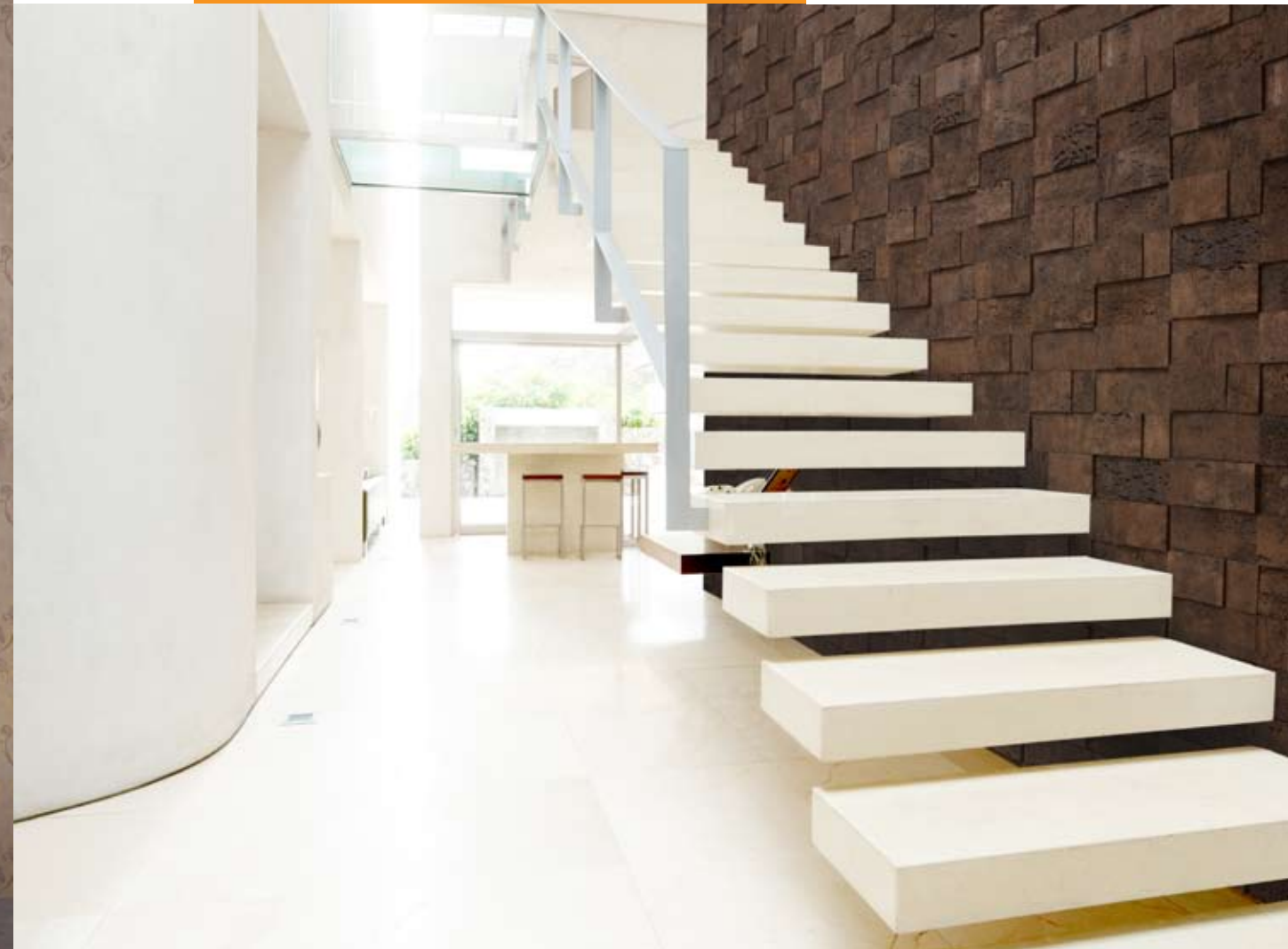


Redefinește-ți **UNIVERSUL!**

EDIȚIA NR. 1, 2015



DECORA
HOUSE



▶ **2**
TRENDURI

PROFIL DE
ARHITECT
▶ **8**

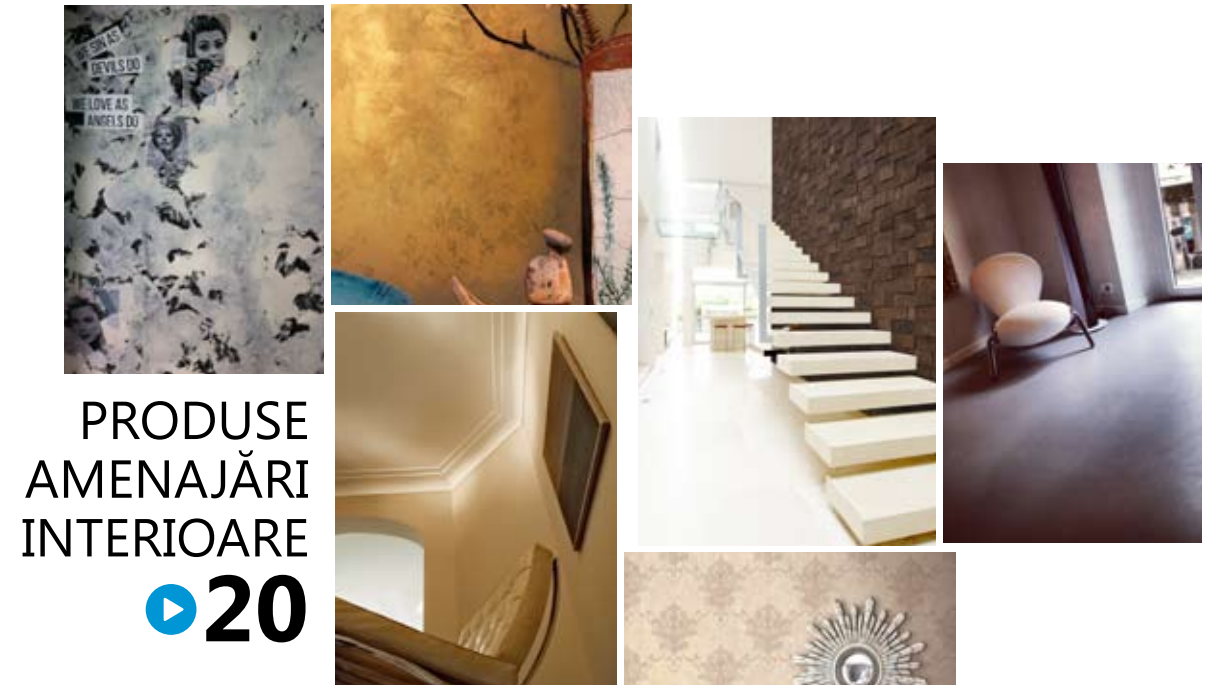


PRODUSE
AMENAJĂRI
EXTERIOARE

▶ **12**



DESIGN
INTERIOR
▶ **14**



PRODUSE
AMENAJĂRI
INTERIOARE
▶ **20**



▶ **26**
HANGOUT
Liviu Piperea,
GM,
Decora House

DECORA
HOUSE

Liviu Piperea,
General Manager

PROJECT MANAGEMENT & PROMOVARE
Irina Mateescu, Managing Partner, BrandConversations

LAYOUT & DTP
Floriana Bălan, Designer, CFB&D

CONTENT CREATORI
Mihaela Radu, Redactor - Șef, Casa și Grădina
Elena Ghițoiu, Art Publicist & Curator, ArteVezi

SPECIALIȘTI
Maria Dermengiu, Product Creator, Marie Nouvelle
Luciana Georgescu, Chief Designer, SpotOnDesign
Mihnea Ghilduș, Owner, Dizainar.ro
Phenomena Laboratory



România, designul de interior și acceptarea inovației

DESIGNERII DE INTERIOR
ÎNCĂ ÎȘI CAUTĂ LOCUL ÎN
SOCIETATEA ROMÂNEASCĂ

Amenajările interioare, atât pentru spațiile publice, cât și pentru locuințele private, sunt prioritare pentru ca un ambient să primească personalitate, iar atmosfera dezvoltată să fie în beneficiul celui pe care îl găzduiește.

În România, până nu demult, uniformizarea societății a transformat consumatorul în unul care nu avea foarte multe oportunități în a-și crea un spațiu intim în conformitate cu statutul sau gusturile proprii pentru frumos și de aici senzația că toate casele erau la fel, cu mici diferențe în funcție de achiziționarea mobilierului, decorațiunilor sau finisajelor de la unul dintre cei patru, cinci furnizori de pe piață. Astfel, gustul pentru frumos al maselor a suferit, iar acum, în plină expansiune a economiei de piață, când furnizorii de materiale s-au dezvoltat enorm, consumatorul este nevoit să-și reseteze sistemul de valori, să-și recalculeze oportunitățile.



În pragul acestei transformări majore, nu puțini și-au descoperit dorința de a epta, alegând cele mai opulente forme de a combina elementele designului de interior, ghidându-se după instinct, buget sau sfaturi primite în mod aleator din partea cunoscuților.

Trendurile din acest domeniu sunt stabilite de experți care studiază impactul pe care îl au stilurile asupra maselor, cercetează noutățile tehnologice din domeniu, caută valoarea artistică a asocierilor, dar mai ales încearcă să creeze direcțiile unor amenajări armonioase în funcție de necesitatea consumatorului de confort fizic, psihic sau vizual. Implementarea acestor trenduri în viața și casa omului modern, pentru a avea coerență din toate punctele de vedere, trebuie făcută tot de specialiști. Designerii de interior își caută încă locul în societatea românească, deși suntem cu toții conștienți de necesitatea serviciilor lor.

Din acest motiv, este obligatoriu ca orice prestator de servicii din domeniul amenajărilor interioare care ține la calitatea produsului finit, la eticheta și statutul său, dar mai ales la dorințele și necesitățile consumatorilor, să poată recomanda designeri din noua generație, deschiși spre nou, cu orizonturi bine conturate și educație de specialitate sau să aibă un astfel de specialist în echipă.

DECORA HOUSE RECOMANDĂ

Produse de amenajări interioare

Avem în portofoliu sute de produse de amenajări interioare: vopsele decorative, tapet și profile decorative. Putem găsi chiar și soluții inovative de placare a pereților (ex: placările cu plută). Am găsit 8 produse vedetă pentru sezonul din acest an. Defilarea lor pe podiumul amenajărilor interioare începe de la [pagina 12](#).

Pe [coperta 4](#) a catalogului găsiți date de contact pentru toate showroom-urile noastre.

Trenduri

PURITATEA UNUI STIL DE AMENAJARE INTERIOARĂ A FOST DE MULT TIMP ABANDONATĂ



Spațiul intim înseamnă concept, impact, scenografie

Spațiul intim reprezintă acum mai mult decât un interior ordonat, cu elemente bine definite ale unui stil, într-o cromatică restrânsă, pentru a nu crea disonanțe: totul merge spre concept, impact, scenografie, combinații neașteptate sau simplitate minimală, arhitecturală. În funcție de direcția aleasă, amenajarea casei primește coerență - nota definitorie a unei amenajări contemporane. Nimic nu este lăsat la voia întâmplării, asocierile sunt unitare sau contrastante pentru a sublinia o idee sau pentru a purta privirea spre noi centre de interes, creând fluiditate spațiului și linii compoziționale dinamice. Tranzițiile dintre zonele de interes ale casei sunt și ele valorificate, având menirea de a transforma întreaga casă într-un labirint pictural care stimulează simțurile și trăirile atunci când admiră interiorul - lasă posibilitatea de a privi casa precum un tablou care poate fi mereu completat, dar în liniile aceleiași definiții estetice sau stilistice.



Asocieri eclectice în care sunt colate frânturi din mai multe stiluri

Puritatea unui stil de amenajare a fost de mult timp abandonată. Acum sunt la modă asocierile cu tentă eclectică în care sunt colate frânturi din mai multe stiluri care vibrează intrând în dialoguri contrastante sau de suplinire. Apar piese de mobilier moderne sau retro în case cu valorile estetice ale secolelor trecute în care frizele sau stucaturile intră într-un contrast stilistic vibrant cu liniile simple, voluptoase ale pieselor contemporane. Finisajele din game diferite sunt unite printr-o cromatică realizată de contraste complementare, simultane sau de calitate cu grafisme multiple și decoruri minuțioase care reliefează frumusețea sculpturalității renaștentiste, baroce sau interbelice. Aceste dantelării spectaculoase care decorează pereții sunt însă folosite doar în cantități mici, în zonele de interes ale încăperii, iar în zonele de trecere sunt continuate cu baghete fine, foarte puțin decorate. Unele amenajări sunt renovate în așa fel încât este imitată acea trecere a timpului - foarte greu de obținut. Finisajele moderne, însă, au diverse efecte care pot pune în valoare un astfel de spațiu.



Amenajările cu tentă clasică beneficiază de tehnologii și îmbinări moderne

Amenajările cu tentă clasică beneficiază de tehnologii și îmbinări moderne - sunt reinterpretate dând spațiului o atmosferă caldă, familiară, dar neuitând de principiile estetice vechi care le-a consacrat solemnitatea. Dungile sau romburile, în contact direct cu florile sau cu alte elemente grafice, reprezintă chiar o modă. Deși în trecut erau evitate, acum sunt reliefate pentru a transforma decorul într-o adevărată scenografie presărată de culori vii sau pastelate. Tapetele sau textilele cu scene desprinse din natură, viața cotidiană sau cu teme de vânătoare sunt iarăși definitorii pentru decorarea unui spațiu clasic actual.



Formele geometrizate, simple sunt esențiale în decorarea interioarelor moderne

Formele simple, geometrizate ale elementelor ce constituie bazele stilurilor scandinave de stilizare și abstractizare sunt esențiale în decorarea interioarelor moderne. Culorile neutre sunt puse în contrast cu unele vii, aduse în cantități mici, menite să dea decorului forța impactului vizual. Elementele brute, naturale sunt completate de unele puternic industrializate, care păstrează mecanisme rudimentare. Lemnul, metalul și sticla au intrat într-un joc al formelor ce se completează perfect, definind un spațiu misterios.

DECORA HOUSE RECOMANDĂ

Interior urban cu tencuială decorativă Bronx

Amenajări interioare nonconformiste desprinse din marile metropole. Este efectul pe care îl promitem oricui alege tencuiala decorativă Bronx. Fiecare perete poate spune o altă poveste urbană. Poți integra vizualuri de street cu cele de pop-art. Ideal pentru spațiile de locuit open și pentru living-uri.

[Mai multe informații la pagina 20](#)



Structurile cu finisaje industriale sunt scoase la iveală și devin piesele principale

Pentru locuințele moderne, minimale sunt căutate structurile ce imită materiale industriale precum betonul sau polimerii sintetici, materiale care erau folosite doar pentru structurile de rezistență ale clădirilor. Acum sunt scoase la iveală și devin piesele principale ale încăperilor. Baturile sau reliefurile, aparent lăsate la întâmplare, devin decorațiuni. Spre exemplu, un perete nefinisat este scos în evidență tocmai prin imperfecțiunea sa.

Metalele vechi sau cele cu design industrial apar unde nu te aștepti, cu funcții scoase din context. Un astfel de interior poate părea auster la prima vedere, dar impresionează tocmai prin sintetizarea la maximum a elementelor. Principiile artistice de sintetizare și abstractizare ale lui Constantin Brâncuși sau Marcel Duchamp sunt aduse în prim-plan cu aceste noi abordări.



Finisajele ce imită structurile naturale dau căldură spațiului

Finisajele ce imită structurile naturale sunt din ce în ce mai folosite, câștigându-și locul bine-meritat. Ele dau căldură spațiului și se adaptează oricărui tip de amenajare într-o manieră firească, echilibrată. Pe lângă tradiționalul lemn folosit la realizarea mobilierului sau la placarea pereților, au apărut diverse forme de prelucrare a acestei esențe nobile: pardoseli sau pereți mobili din plăci lemnoase sculptate sau cu inserții de materiale prețioase sau industriale, placări din plută sau volumetrii spectaculoase îmbogățesc spațiul decorat. Efectele metalice sunt speculate și se regăsesc atât pe mobilier, cât și pe suprafața pereților sau a tavanelor, lăsând frâu liber imaginației.



Culoarea oferă de cele mai multe ori surprize, așa că este important ca paleta ei să fie aleasă încă de la început

Combinățiile cromatice, indiferent de stilul de amenajare ales, sunt făcute după anumite rețete. Culoarea nu pare o atribută tehnică a designului, ci e legată mai mult de simțuri sau trăiri, dar oferă de cele mai multe ori surprize, așa că este important ca paleta ei să fie aleasă încă de la început. Culoarea dominantă, cea care își pune amprenta pe întreg decorul, reprezintă o treime din ponderea încăperii. Este urmată de una sau mai multe culori secundare fără ca niciuna dintre ele să se apropie de cea principală. Restul procentajului este completat de o culoare neutră (alb, gri sau bej foarte pal).

În amenajările actuale, în general albul este predominant, iar în acest caz nu este greșit ca acesta să ocupe până la 2/3 din amenajare - tot decorul construit cu elemente în nuanțe de alb poate fi monoton în cazul în care volumele sunt lipsite de texturi sau materiale diferite. Introducerea unei culori sub formă de grafism sau a unor detalii în tonuri închise ce duc până la negru vor scoate în evidență volumele albe.



Imprimeurile vitalizează orice încăpere

Imprimeurile, atât de pe tapete, cât și pe textile sunt foarte importante. Ele vitalizează orice încăpere. Semnele grafice stilizate sau geometrizate din motive etnice sunt din ce în ce mai căutate. Astfel sunt readuse în peisajul decorativ influențe ale stilurilor tradiționale din întreaga lume. Amprenta cea mai vizibilă o reprezintă cea a stilurilor marocan, mexican sau indian. Ele nu sunt preluate în întregime, ci sunt transpuse doar frânturi din acestea pe planșa unui decor modern cu atmosferă boemă.

Florile mari cu forme ce se repetă în mod aleator, nu într-un model rigid, inspirate din amenajările Shabby Chic englezești sau exotice mexicane, dau o notă de exuberanță. Pe lângă acestea sunt introduse modele geometrice supradimensionate sau minuscule pentru a da o linie concretă decorurilor.

DECORA HOUSE RECOMANDĂ

Culori surprinzătoare și jocuri de lumini cu efectul Ottocento

Vopseaua decorativă Ottocento acumulează reflexiile de lumină și dă o textură prețioasă, de catifea pereților. Un efect generos în umbre cu un potențial creativ enorm.

La [pagina 21](#) veți regăsi poze de ambient unde se pot vizualiza utilizări ale vopselei decorative Ottocento. Produsul pune în evidență diferit fiecare suprafață finisată.

Experiment în design. Creație. Idei Phenomenale de Laborator

CREATORI DE ECHILIBRU:
EDUARD BAICU,
CRISTIAN MATEI,
ANDREI OȚET,
IONUȚ MÂNDRIȘCANU
ATELIER:
PHENOMENA DESIGN
LABORATORY



Arta înseamnă exprimare. La Phenomena, am avut de-a face cu o echipă tânără, plină de voință pe piața locală de amenajări interioare. Ca o familie de specialiști, au capacitatea inovației în creație și implicit în soluțiile de (re)amenajare interioară. Modul în care și-au organizat activitatea este cu totul nou: există laboratorul, unde se experimentează design pe lângă studio. Aici unde se proiectează design „Nu avem infrastructura de practică a unui laborator clasic unde au loc diverse reacții chimice, dar avem un laborator de idei. Mulți oameni se așteaptă să ne vadă în halate albe, dar aici nu este vorba despre compuși chimici, ci despre proiecte de design.”



CLIEȚII NOȘTRI AU NEVOIE DE O CONSILIERE PROFESIONALĂ ȘI NOI RĂSPUNDEM UNOR NECESITĂȚI STRICTE.

În Laboratorul Phenomena, creația și experimentul se întâlnesc într-un punct comun cu nevoile consumatorului. Echipa de specialiști pune în „scenariu” diverse proiecte care au ca scop unic și final necesitatea viitorilor beneficiari. „**Noi suntem ca niște croitori de costume. În acest scenariu creat de noi, clienții ne contactează fiindcă au nevoie să fie <<îmbrăcați>>. Noi îi invităm la dialog, le luăm toate măsurile, iar la final, alegem împreună materialele. Noi <<croim costume>> pe volumetria și organismul clientului și răspundem unor necesități stricte.**”

CEL MAI IMPORTANT ESTE CLIENTUL NOSTRU.

Eram obișnuită să cred că un proces creativ reușit este acela în care și artistul se regăsește în lucrarea pe care o realizează, nu doar clientul. Specialiștii din cadrul Phenomena Design Laboratory nu se consideră artiști. Pentru ei nevoia clientului este cea care primează și nu nevoia specialistului de a se regăsi în proiectele la care lucrează: **“Ca specialist avem voie să ne regăsim doar în soluțiile pe care le oferim. Facem foarte multe proiecte care nu ne reprezintă. Întotdeauna, cel mai important este clientul. Dacă ajungem să ne identificăm cu fiecare proiect în parte ar însemna să îmbrăcăm toți clienții noștri într-o uniformă care nouă ne place.”**



NOI NU AVEM CULORI ȘI MATERIALE PREFERATE

Atunci când stai de vorbă cu un specialist în domeniul (re)amenajărilor interioare te aștepti să fie legat de preferințele pe care el le are în domeniul în care activează.



Ca să înțelegem mai bine, arhitecții de interior și designerii de produs din cadrul Phenomena Design Laboratory nu au materiale și culori preferate. De ce? Răspunsul lor: **„Un designer trebuie să ajungă la performanța de a se adapta cerințelor clienților, de aceea este necesară abilitatea de a lucra cu materiale diferite. Noi nu avem culori și nici materiale preferate. Totul depinde de contextul care favorizează aceste elemente.”**

NOI CREDEM CĂ ORICE FORMĂ ARE UN SUFLET ȘI CĂ ORICE SUFLET ARE O FORMĂ.

Laboratorul Phenomena nu s-a înființat dintr-odată. Tot acest proiect s-a desprins dintr-o rețea complexă de activități care implică producție de mobilier și design de interior: **„Phenomena Design Laboratory face parte dintr-un proces constant de evoluție, iar trecerea către experimentul de laborator a fost una treptată.”**

Trebuie să vedeți măsura **Madame**. Ca să înțelegem că forma acestei mici piese de mobilier este înșufletită. Este un obiect decorativ cu picior, care are încorporată un fel de vază sub formă de eprubetă unde nu se pun soluții chimice, ci surprinzător, o floare în apa ei. Iată că au creat echilibrul și nevoia clienților de a se simți confortabil nu doar prin utilitatea produsului dar și prin ceea ce exprimă și prin impactul vizual pe care îl poate oferi. **„Noi nu suntem producători de mașini. Noi credem că orice formă are un suflet și că fiecare suflet are o formă, de aceea munca noastră face parte dintr-un experiment care are la bază nevoia de a crea echilibru în sufletul și în casa oamenilor.”**

EI SUNT SPECIALIȘTI ÎN (RE)AMENAJĂRI INTERIOARE ȘI CREATORI DE ECHILIBRU.

După dialogul efervescent purtat cu echipa Phenomena Design Laboratory am ajuns împreună la concluzia că specialiștii de aici ar trebui să se numească: „Creatori de echilibru”.



Echilibrul pe care ei ajung să-l pună în practică depinde foarte mult de stăpânirea unei vederi în spațiu, de geometrie, funcționalitate și, nu în ultimul rând, de ergonomia obiectului creat: **„Ideea de funcționalitate întrunește absolut toate scenariile prin care un obiect poate fi folosit, fără să dăuneze utilizatorului. Prin ergonomie putem face ca organismul să aibă o viață în ambientul respectiv”.**

Mie îmi sună cumva a știință, vouă nu? Cu certitudine Laboratorul lor este locul potrivit pentru experimente științifice. Dacă mai aveți urme de îndoială aruncați o privire peste proiectele lor dar și peste scaunul “Gravity”.

Am fost foarte entuziasmată să-i cunosc pe cei patru arhitecți creatori de echilibru, „la ei acasă”, în Phenomena Design Laboratory: Eduard Baicu, Cristian Matei, Andrei Oțet, Ionuț Mândrișcanu..



Tencuiala decorativă reproduce efectul de piatră naturală până la un nivel infime de detaliu, punând în evidență până și nervurile acesteia. Travertino Romano este ușor de aplicat și împiedică dezvoltarea mușchiului și a bacteriilor. El este pregătit pentru utilizare, pe bază de nisip, pulberi de marmură selecționate și var gras stins. Principala caracteristică a produsului o reprezintă cea de legare în profunzime cu stratul de suport. Este inodor, netoxic, neinflamabil, ușor de aplicat și nu poluează mediul.

În natură, travertinul are un aspect poros și se regăsește în variante de culoare de la alb la culoarea alunei. A fost utilizat la construirea celor mai importante edificii și monumente ale Romei antice. Tencuiala decorativă Travertino Romano poate fi folosită atât la interior, cât și la exterior. [Citește mai mult](#)

EFFECT DECORATIV PENTRU FAȚADE TRAVERTINO ROMANO

OMOGEN, UȘOR DE APLICAT,
EFFECT DE PIATRĂ NATURALĂ,
FRUMUSEȚE NATURALĂ.
TENCUIALĂ DECORATIVĂ CARE TE
TRANSPUNE ÎN ROMA ANTICĂ ȘI
TE PROTEJEAZĂ DE INTEMPERIILE
CLIMATICE ALE EPOCII
CONTEMPORANE



Ancadramentul este un produs de amenajare exterioară cu o istorie bogată. Dacă ar putea să ne transmită câte ceva despre evoluția lui, am începe o călătorie mentală prin toate stilurile arhitecturale unde a fost folosit din secolul al XVI-lea și până astăzi. Să lăsăm această abordare revistelor de specialitate ca Igloo sau Casa și Grădina și să ne orientăm către zona practică pe care o deservește ancadramentele.

În primul rând, ancadramentele pot să fie fabricate și din alte materiale, nu doar din polistiren. Încurajator nu? Poți beneficia de ancadramente din poliuretan de înaltă densitate sau fibră de sticlă, cu o greutate scăzută și tratate special împotriva apei, a acțiunii razelor solare sau a altor intemperii. Pe lângă impactul puternic vizual și accentuarea stilului și a formei fațadelor, ancadramentele pot să fie făcute și la comandă. Pe site-ul nostru la secțiunea de Portofoliu găsiți nenumărate exemple de decorațiuni pentru fațade potrivite pentru toate tipurile de case: clădiri, vile sau blocuri. [Citește mai mult](#)



ORNAMENT FAȚADE ANCADRAMENTE

EVOLUȚIE, ADAPTARE LA
CONTEMPORAN, CLASIC
REINVENTAT



Artă. Ergonomie. Utilitate. Dizain autohton

Ca ideea să devină formă pe drumul ei cel mai scurt este nevoie de multă creativitate. Magazinul „Dizainăr” este ideea fondată în 2012 de către Mihnea Ghilduș, imediat după ce s-a întors în țară de la Academia de Arte și Design din Stuttgart. Produsele de design interior semnate „Mihnea Ghilduș” sunt conturate cu forța gândului, elan creator, știință și tehnică. Am avut ocazia să-l cunosc pe Mihnea în magazinul „Dizainăr” unde erau expuse produse realizate de specialiști români. Dintr-o dată m-am văzut înconjurată de lampadare realizate cu multă îndrăzneală și spirit autentic. Toată atmosfera vizuală a contribuit mult în facilitarea dialogului cu și despre Mihnea.

Cu șansa de a proveni dintr-o familie talentată, „implicată mai mult în zona artelor clasice”, Mihnea a ales să-și crească talentul într-un context diferit de cel a familiei; la intersecția artei cu ergonomia și utilitatea: „Designul este arta contemporană aplicată, iar arta trebuie să aibă utilitate”. Mihnea este de părere că Designul este o artă aplicată în serviciul clienților care-și doresc inovația. Este nevoie de o mare capacitate de finalizare a proiectelor, mai ales atunci când este supus unor situații contra-cronometru:

E.G. „Designerii creează pentru clienți, atunci este necesară capacitatea de finalizare a proiectelor la timp. Cum reușești să fii creativ în situații contra-cronometru?”

M.G. „Procesul pur de creație este diferit de cel al unui designer. Creativitatea poate fi îngădită de diverși factori fizici cum este timpul. Uneori limitarea timpului naște oportunități și idei noi. Noi nu acceptăm să pierdem un proiect și întotdeauna găsim soluțiile la termen.”

„În România, drumul pe care un Designer trebuie să-l parcurgă spre devenire este foarte academic”

Mihnea mi-a mărturisit că s-a întors de la Academia de Arte și Design din Stuttgart cu multă dedicație și deschidere către noi curente artistice. Cu o atitudine analitică, mi-a relatat oportunitățile pe care catedra occidentală le oferă viitorilor specialiști în design, dar și avantajele pe care contextul românesc le poate oferi artiștilor pentru exercitarea talentului.

E.G. „Ai urmat cursurile de master la Acadmia de Arte și Design din Stuttgart. Cât de mult te-a influențat practic această experiență și cu ce trăiri noi legate de artă te-ai întors în România?”

M.G. Am văzut oameni dedicați în Stuttgart care credeau cu adevărat în design, în comparație cu studenții din România care nu au speranța că își vor practica meseria. În schimb, profesorii din România sunt mult mai dedicați ca cei din Germania. M-am deschis spre multe procedee artistice pe care înainte le consideram dificile fiindcă în România, drumul pe care un designer trebuie să-l parcurgă spre devenire este unul foarte academic. În Germania procedeul de predare și sistematizare al științei este mult mai natural, unde lasa mai mult loc creativității.

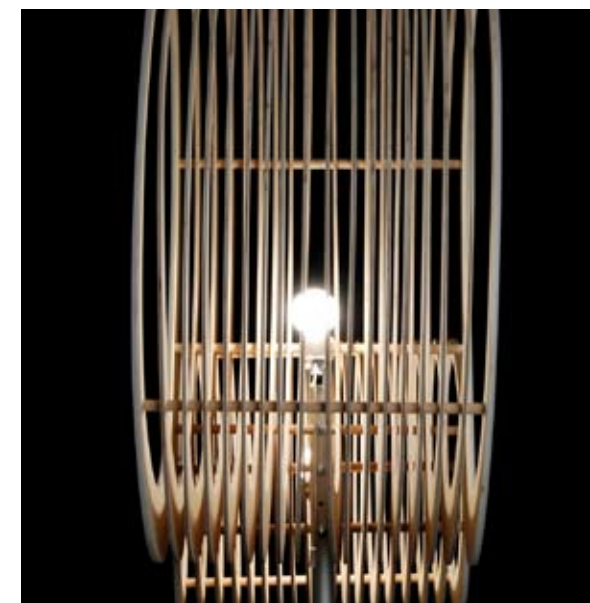
„Dizainăr” are în istoricul de activități participări la târguri internaționale. Un eveniment de acest gen la care „Dizainăr” a participat în 2015 este Târgul de Mobilă de la Milano unde au avut peste 6,000 de vizitatori. Cu entuziasmul specific unui tânăr designer a ajuns să transforme „Dizainăr” într-un business real foarte bine promovat: „Pagina noastră de Facebook are 12,000 de fani care sunt la curent cu activitățile designerilor români.”

E.G. „Dizainăr este magazinul pe care l-ai înființat în 2012. Ce se întâmplă atunci când ești antreprenor în domeniul artelor?”

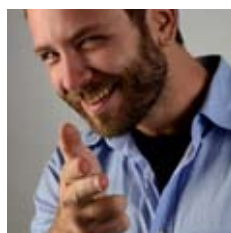
M.G. „Designerul este influențat de niște condiții fizice foarte clare legate de buget, studiu de piață și fezabilitate. Trebuie să înțelegem că orice muncă pe care o facem are un rost, drept urmare, are și un preț. Promovarea este foarte importantă în generarea de venituri, iar noi îi ajutăm pe specialiștii români în acest sens. „Dizainăr” le dă ocazia să expună produsele ca să ajungă la persoanele care le prețuiesc, iar pe termen lung, să fie vândute.”

„Proiectul ambiental de suflet este casa mea”

În final, m-am gândit să-l întreb pe Mihnea cu ce proiect ambiental din portofoliu se identifică, iar răspunsul a fost unul care închis discuția frumos și cu suflet: „Proiectul ambiental de suflet este casa mea. Întotdeauna sunt finisaje la care lucrez și este un proiect <<on going>>”.



ARTIST:
MIHNEA GHILDUȘ
OWNER:
DIZAINĂR.RO & GHILDUSH DESIGN



Optimism. Artă matematică. Amenajări interioare. Inspirație.

ARTIST:
LUCIANA GEORGESCU
CHIEF DESIGNER:
SPOTONDESIGN



Decora House lansează o campanie publicitară pusă la cale de specialiști în marketing-ul digital. „Redefinește-ți universul!” este proiectul de (re)amenajare în comunicare la care Decora House aderă cu optimism. Situația este asemănătoare cu momentul în care ne dăm seama că spațiul nostru intim are nevoie de un tapet nou, sau de o sofa în culori vesele; și atunci ce este de făcut? Apelăm la specialiștii în domeniu, precum designerii sau ne facem singuri de cap? Am avut șansa să o întâlnesc pe Luciana Georgescu, Chief Designer, SpotOnDesign, chiar în biroul ei de lucru unde proiectează creativ ideile de (re)amenajare interioară pentru clienți cu personalități foarte diferite.

Întrii în biroul ei și inevitabil te ia cu pozitivism. Mie așa mi-au transmis de la prima interacțiune atmosfera și locul în sine. Pe unul din pereții încăperii erau așezate tablouri de diferite mărimi într-un echilibru cromatic. Momentul respectiv mi-a oferit imaginea de ansamblu a omului care își împarte veselia cu măsură: Arta mea are nevoie de matematică. Este la fel ca o formulă pe care dacă știi să o aplici, proiectul devine o poveste frumoasă.”

„Mă las inspirată de dorința clienților mei în reamenajările interioare”

Proiectele realizate de Luciana au la bază dialogul deschis între client și specialist unde se transmit emoții de fiecare dată: „În prima fază stabilesc profilul clienților

mei după felul în care se îmbracă. Vestimentația scoate la suprafață gustul și dorința lor. Apoi îmi dau seama care sunt culorile care li se potrivesc, nu doar vestimentar ci și în interiorul casei. Întotdeauna mă las inspirată de dorința clienților mei în reamenajările interioare.”

„Fiecare proiect este exuberant în felul lui”

Proiectele din portofoliul studioului SpotOnDesign s-au concretizat în spații elegante și autentic reamenajate. Personalitățile atât de diferite ale clienților au generat varietate în organizarea artistică a Lucianei. Unul dintre cele mai recente și exuberante proiecte este „Beach Bar House”: „Fiecare proiect din portofoliul nostru este exuberant în felul lui. Legat de Beach Bar House este altfel energizat. Profilul clientului meu a generat proiectul. Mi-a dat posibilitatea să dau frâu liber creativității și astfel s-a finalizat <<Beach Bar House>>. Am adus atmosfera unei terase deschise pe litoralul mării, în casă.”

„Cu toți colaboratorii mei am o relație excelentă”

Unul dintre furnizorii SpotOnDesign de produse decorative de interior este Decora House cu care are o

relație „win-win”: „Am o relație foarte bună cu Decora House fiindcă mi-a inspirat încredere de la început și sunt foarte expeditivi în tot ceea ce fac.” Luciana a colaborat cu ei pe diverse proiecte de reamenajare interioară. Una dintre cele mai provocatoare activități comune a implicat decorarea sălilor Reyna Events.

„În toate proiectele mă regăsesc mai mult sau mai puțin și toate sunt de suflet”

În urma discuției am aflat multe lucruri noi de la Luciana. Mi-a povestit că are o relație specială cu folclorul și că această stare se reflectă în unele proiecte: „Lucrez la un proiect în care se regăsesc elemente tradiționale românești, dar ele apar cu totul altfel. Le readaptez unui context contemporan.”

Spre finalul discuției am aflat că are o pasiune legată de aranjamentele Ikebana, arta decorativă a florilor: „Acest proces artistic este plin de ceremonial. Este nevoie de o anumită stare de liniște și meditație.” Luciana consideră că trăirile trebuie să se lege armonios și optimist în tot ceea ce facem: „Fii deschis și îți se vor întâmpla lucruri bune!”



Home. Deco. Tapet pictat. Stil nouvelle.

ARTIST:
MARIA DERMENGIU
CREATOAREA BRANDULUI
MARIE NOUVELLE



Maria Dermengiu, creatoarea brandului „Marie Nouvelle”: „De când am hotărât să pictez mi s-au deschis toate porțile!” Picturile imprimate pe lampadare, diverse obiecte decorative și piese vestimentare au fost primul meu contact vizual cu brandul „Marie Nouvelle”. O simplă privire și totul s-a întâmplat așa cum mi-am dorit. Am fost invitată în studioul de unde Maria Dermengiu a creat din artă un stil de viață, pe „Marie Nouvelle”. Alegerea Mariei de a renunța la meseria de avocat pentru vocația de artist a condus-o pe drumul succesului: „Ceva în interiorul meu mi-a dat curajul să iau decizia de a renunța la meserie pentru vocație. Când am hotărât să pictez mi s-au deschis toate porțile și atunci când ești pe drumul tău, nu trebuie să te lupți pentru el, pur și simplu lucrurile se întâmplă.” Când am ajuns în studio am avut ocazia să văd picturile de unde s-a desprins întreaga colecție „Home&Deco” by Marie Nouvelle. E uimitor când afli că tot brandul „Marie Nouvelle este creat din gesturi picturale. Dar când stai de vorbă cu Maria Dermengiu, îți dai seama că munca ei este rezultatul unor trăiri cât se poate de firești: “Eu pictez din starea mea de bine, iar tot ceea ce fac pornește din interior. Nu mă pot opri! Interesul meu se întoarce întotdeauna către artă, în cel mai natural mod cu putință.”

„Mi-am dorit ca arta mea să fie accesibilă”

În 25 februarie 2015 a avut loc lansarea colecției „Home&Deco” sub același brand, Marie Nouvelle. Colecția dedicată decorațiilor interioare a apărut din nevoia Mariei Dermengiu de a crea o artă accesibilă, cu utilitate pentru consumator: „Este un proiect de artă aplicată care face legătura între artist și publicul iubitor de artă.”

Maria ne-a împărtășit puțin și din secretele producției pe linia „Home&Deco”: „Lucrez cu fabrici de producție diferite pentru fiecare produs personalizat în parte. Colecția „Home&Deco” deține plăcuțe de ceramică, abajururi, tapet și alte accesorii decorative. Pentru tapet fabrica ne permite să printăm atât cât are nevoie clientul, după comandă personalizată.” Maria ne mărturisește cum ajunge pictura ei să fie imprimată pe obiectele decorative: „Aleg porțiuni dintr-un tablou pictat de mine, apoi le fotografiez la rezoluție foarte bună pentru claritate vizuală și transfer tot procesul în calculator. La final, trimit materialul mai departe către fabrica de producție cu care colaborez pe obiectul respectiv.” Maria mi-a arătat pe viu o fâșie de tapet cu textură striată pe care erau printate porțiuni din picturile ei. Arăta minunat!

„Eu am locul meu și vocea mea în lumea artelor”

Picturile ei m-au condus într-o lume magică. Mi-au transmis o stare de liniște și de profundă meditație. Optimismul cu care lucrează și paleta de culori pastelate cu care artista operează te impresionează vizual. Maria pur și simplu creează echilibrul: „Fiecare om are o lume

interioară proprie. Fiecare dintre noi ne exprimăm echilibrul diferit. Conștientă de talentul pe care îl are, totodată știe că pe lângă ea sunt mulți artiști promițători și foarte buni. În acest context nu-i plac ierarhizările: „Eu am încercat să nu mă ierarhizez, fiindcă sunt mulți artiști cunoscuți și foarte buni, iar acest lucru te poate copleși. Dar eu știu că am locul meu și vocea mea în lumea artelor; oricât de mic sau de mare, oricât de puțini sau de mulți oameni s-ar aduna în jurul meu, eu tot creez.”

„Arta poate fi considerată un stil de viață prin ceea ce ne transmite”

Mariei i s-a spus de multe ori că picturile ei seamănă cu niște mandale și într-adevăr așa este. Am fost uimită să află că de fapt ceea ce pictează ea nu sunt cu adevărat mandale, ci flori stilizate pe care le-a transformat și le-a inserat în cercuri: „Nu mi-am scos din sistemul meu nevoia de a picta cercuri și fiindcă iubesc florile, le-am transformat în interiorul acestor cercuri.” Toate elementele din pictura ei au creat un stil de viață pe care-l numim astăzi Marie Nouvelle: „Eu creez pentru cei care iubesc artele vizuale și pentru aceia care respectă arta din simplul motiv că ea transmite. Atunci putem spune că Marie Nouvelle este un stil de viață.” Când am întrebat-o pe Maria de ce este Marie Nouvelle un stil de viață, mă așteptam să-mi vorbească mai mult despre rochițele și eșarfele din colecția cu același nume, dar cu foarte mult entuziasm s-a întors la pictură, acolo, de unde a plecat. Arta ei este asemenea unui cerc!





Desprins dintr-un film de Scorsese, efectul urban decorativ Bronx este exclusiv pentru proiectele de amenajări interioare nonconformiste. Fiecare perete spune o altă poveste urbană. Este ca și cum ai alege să îți redcorezi locuința pornind de la vizualuri de street art. Tencuiala poate fi îmbinată cu motive pop-art: gesturi binecunoscute ale unor dive hollywoodiene în epoca lor de glorie, decupaje de ziar și colaje cu branduri renumite.

Cu tencuiala decorativă Bronx ai propriul spațiu de joacă. Poți să îl umpli cu graffiti, poți să faci din el un panou cu amintirile din vacanță, poți să agăți un sac de box sau îl poți lăsa pur. Noi îl recomandăm pentru spații de locuit open și pentru living-uri.



EFFECT URBAN PEREȚI INTERIORI BRONX

DUR, VIOLENT, PERICULOS, PUR.
EFFECTUL DECORATIV DESPRINS
DIN URBANUL MARILOR
METROPOLE. RECREAZĂ
FASCINAȚIA EVOLUȚIEI CITADINE
ÎN SPAȚIUL TĂU



Cu vopseaua decorativă Ottocento se obțin ușor efecte vizuale deosebite. Compoziția ei pe bază de rășini dispersate în apă și a unor pigmenți metalici speciali face posibilă obținerea unor finisaje decorative unice! Efectul decorativ Ottocento acumulează reflexiile de lumină și dă o textură prețioasă, de catifea, pereților.

Efectul realizat este posibil datorită spatulei utilizate în aplicarea vopselei cremoase pe pereți. Cu ajutorul ei se creează suprafețe bogat texturate. Generos în umbre și moale la atingere, suprafețele finisate ies în evidență diferit atunci când sunt luminate. Este un produs cu un nivel redus de miros, neinflamabil și care nu afectează sănătatea celor din jur.

Vopseaua decorativă este mai scumpă decât cea lavabilă, însă deține caracteristici deosebite din punct de vedere al întreținerii și durabilității produsului. Procesul de aplicare al unei vopsele decorative începe după ce au fost îndepărtate toate materialele necompacte sau exfoliate de pe suprafețele ce urmează a fi decorate.

[Citește mai mult](#)



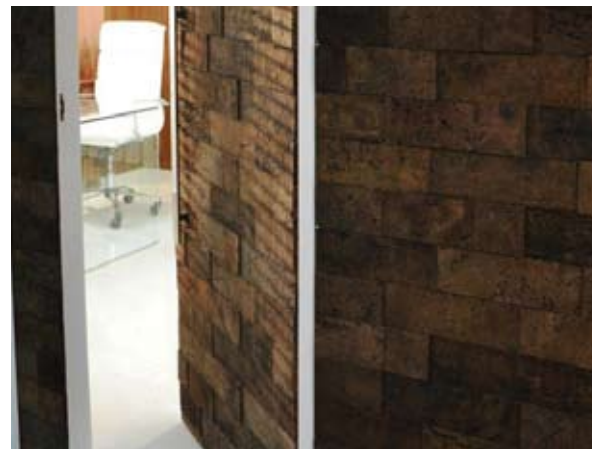
VOPSEA DECORATIVĂ OTTOCENTO

INOVATIV, IGIENIC, POTENȚIAL
CREATIV ENORM ȘI UN OCEAN
DE CATIFEA



Deși imaginile arată case desprinse din revistele de Home&Deco, placările interioare cu plută sunt recomandate în zone unde problema poluării fonice și încălzirea centralizată precară se simte mai acut. În cazul României, la bloc. Dacă este protejată cu un strat-două de lac pluta poate fi utilizată cu succes în încăperi cu grad de umezeală mai ridicat, cum ar fi bucătăriile sau băile, pentru că nu mucegăiește. Rezistența la vapori este dată de structura celulară a plutei, constituind excelente bariere împotriva vaporilor și asigurând protecție împotriva condensului.

Noi recomandăm o atenție sporită la grosimea plăcilor de plută. Cei care își doresc să folosească pluta pentru proprietățile ei antifonante și termoizolante să aleagă plăci de 4 sau 5 mm. Pentru proiecte cu rol mai mult decorativ puteți merge pe plăci de 2-3 mm. Pluta de perete de la Muratto arată deosebit și este ușor de întreținut. Imaginea și textura sunt greu degradabile și poți să o folosești în proiecte dintre cele mai diverse. Imaginează-ți doar, cum, în camera copiilor tăi, în pereții plăcați cu plută stau înfipte poze și desene de toate felurile.



PLACARE PLUTĂ PEREȚI INTERIORI C07 CORK BRICKS

ESTETIC, FUNCȚIONAL, CREATIV,
UNIC. TERMO ȘI FONOIZOLAȚIE
DE EXCEPȚIE.

Știi că dacă se întâmplă să lași robinetul deschis când ești plecat de acasă, e posibil să eviți o inundație? Bineînțeles, când ai podele placate cu rășini epoxidice, un material de o hidroizolație extraordinară! Apa nu pătrunde în podea și nici nu îi modifică aspectul. Pardoselile finisate cu vopsea din rășini epoxidice autonivelante sunt mai calde decât cele placate cu gresie, piatră decorativă, marmură sau granit. Perfect netedă, fără nici un fel de îmbinări, pardoseala nu devine un mediu propice dezvoltării microbilor și bacteriilor.

Câteva cuvinte despre rolul estetic? Poți să „calci în picioare” un Rembrandt în fiecare dimineață. Este printre puținele materiale decorative de interior care merge în toată casa. Singurul dezavantaj intervine în situația unei proaste execuții. Sunt reguli precise care trebuie respectate pentru a nu obține o suprafață cu denivelări și imperfecțiuni, iar înlocuirea unei plăcări cu o alta va fi foarte dificilă.



PLACĂRI PARDOSELI RĂȘINĂ EPÓXIDICĂ

PODEA CALDĂ, PERFECT NETEDĂ,
ZECI DE ANI DE REZISTENȚĂ





În fiecare an aducem colecții noi de tapet la Decora House. Nu ne lipsește nicio colecție Carl Robinson pentru că ne place produsele care spun o poveste. Colecția nr. 9 se numește Romantique. Cui se adresează ea? Chiar și celor mai puțini romantici. Pentru că nu mai e nevoie să te ocupi atât de mult de atmosferă. Un motiv floral materializat în corola de bujori sau un aspect urban satinat pot cuceri pentru tine.

Chiar dacă toate colecțiile de tapet din portofoliul Decora House sunt de cea mai bună calitate și prezintă o rezistență uimitoare, uneori ne place să facem un exercițiu creativ și să ne gândim la pereți ca la prezențe feminine cochete care își doresc în fiecare an să fie în pas cu moda. Nici nu e de mirare că designerii gândesc o singură colecție într-o varietate de forme și culori.

TAPET DECORATIV CARL ROBINSON 9

RAFINAMENT CONTEMPORAN,
CREATIVITATE, SUPRAFEȚE
RELIEFATE, TEXTURI SOMPTUOASE,
DEFINIȚIA ROMANTISMULUI



Vedetele sezonului în gașca de profile decorative sunt cornișele. În funcție de materialul din care sunt fabricate (polistiren extrudat și expandat, poliuretan sau polimer) pot avea destinații foarte diferite. Cornișele sunt ca sarea în bucate: se pun după gust, se potrivesc după culori, dar nu poți sări peste.

În portofoliul nostru vei regăsi atât cornișe ornamentale, cât și netede. Unele încăperi au nevoie să păstreze o linie simplă. Nu te gândi la cornișe ca la eternele bucăți albe de polistiren folosite să mascheze imperfecțiunile execuției. Tehnologia în amenajările interioare a evoluat foarte mult și în funcție de conceptul tău de design interior ele ar putea fi îmbrăcate cu textil sau pot avea diverse texturi. [Citește mai mult](#)



PROFIL DECORATIV DE INTERIOR CORNIȘE

ACELAȘI PRODUS CU POTENȚIAL
ESTETIC. MODALITĂȚI NOI DE
ÎMBINARE

Antreprenoriat în amenajări interioare: multă acțiune și dialog susținut

ANTREPRENOR:
LIVIU PIPEREA
GENERAL MANAGER:
DECORA HOUSE



Am deschis cu mult entuziasm ușa către unul dintre showroom-urile Decora House din București, ca să îl descopăr pe Liviu Piperea. Și astfel am fost invitată să iau loc la masa de lucru a unui General Manager. Întotdeauna un CV ne recomandă profesional. E dovada scrisă a specializărilor pe care le avem în diferite domenii. Eu nu mă văd făcând altceva decât curatoriat și art buying. În antreprenoriat, am descoperit că trendul este invers. Poți să ai diplome de master în administrarea afacerilor și în inginerie, ca Liviu Piperea, și poți să te ocupi de amenajări interioare. Cât timp îți păstrezi mintea deschisă, și ești de părere că hârția nu reprezintă mai mult decât activitatea într-un domeniu ales ești pe drumul cel bun.

E.G. Liviu, parcursul tău profesional este un adevărat colaj care îmbină „texturi” și „nuanțe” diferite. Ne mărturisești din experiența ta, cum se împacă un specialist biotehnist cu mediul ambiantal?

L.P. Legătura este una teoretică, nu mă consider un specialist în biotehnologie. Școala are o limitare dată de focusul pe partea teoretică. Pentru mine partea practică în biotehnologie nu a existat, ceea ce m-a făcut să mă îndepărtez de domeniu. Pot zice că hazardul este cel care m-a adus în acel moment către biotehnologie în timpul facultății și tot hazardul m-a adus către un alt segment cum este cel actual, unde profezez și îmi place.

8 ani de management în cadrul Decora House

Când o persoană este deschisă către dialog, discuția curge mai repede ca minutarul de pe ceas. Și ajungi să mai afli una alta despre antreprenoriatul local. Despre cum trebuie să joci diferite roluri: acum ești manager, până la sfârșitul zilei ai ajuns să iei locul liderului. În alte zile, marea majoritatea a timpului ți-o axezi pe construirea echipei și rafinarea relațiilor dintre colegii tăi de la vânzări și specialiști (arhitecți, designeri de interior).

E.G. În timpurile în care trăim, accentul se pune mai mult pe felul cum arătăm, pe ornament. Se reflectă în vreun fel această stare de fapt, în rândul celor care aleg să își reamenajeze casa?

L.P. Nu cred că este rezonabil să credem că noi schimbăm percepția unui om în a alege niște finisaje. Percepția asupra finisajelor este parte din percepția mediului său înconjurător, iar această percepție se dovedește personală și unică. Încercăm să arătăm oamenilor noi „texturi”, putem oferi soluții și opțiuni, putem răspunde la întrebări, dar la final decizia este a clientului. Nu avem decât un mic aport în a influența mentalitatea clienților și de aceea încercăm să colaborăm cu cât mai mulți specialiști din domeniu. În ultima perioadă am observat mulți clienți atenți la detalii, mulți clienți pentru care este foarte importantă calitatea și care prețuiesc arta designului și a modului în care se combină toate produsele în propria casă.



Nu ne dorim să schimbăm percepții, ci să oferim soluții utile clienților noștri

Antreprenoriatul nu este o funcție. Este un statut care trebuie reconfirmat cu fiecare an de activitate. „Relaționarea cu specialiștii din domeniul amenajărilor interioare (arhitecți, designeri de interior) cere multă abilitate. Doar așa poți oferi clienților confortul care se așteaptă să îl cumpere de la tine.” Într-un timp în care se pune foarte mult accent pe felul cum arătăm, ca să mă exprim în termeni tehnici, pe „ornament” această stare se poate reflecta și în rândul clienților care doresc să facă o alegere în decorarea spațiului privat: „De această dată intervine specialistul care are mai multă experiență ca mine să îmbunătățească stilul clientului de a-și amenaja casa, fiindcă nu ne dorim să schimbăm percepții, ci să oferim soluții utile acestora.”

E.G. Care sunt elementele cheie care definesc activitatea ta de General Manager al Decora House?

L.P. Activitatea mea de „management” înseamnă atingerea obiectivelor împreună, ca echipă. Așa îmi definesc compania în sine și așa se definește fiecare membru în cadrul companiei, ca un tot unitar. Elementele cheie în funcția de General Manager sunt situațiile neprevăzute pe care trebuie să le gestionez cu mult tact, unde apar furnizori diverși, clienți dificili și totodată și clienți foarte buni. Pe cât sunt oportunități de dezvoltare, pe atât pot genera situații de plafonare care nu fac altceva decât să-mi îmbunătățească abilitățile de coordonare.



Produsele Decora House au avantaje practice

Am realizat că Decora House este continuu angajată, într-un proces care nu implică doar soluții tehnice, ci și expresive, iar acest fapt se datorează în totalitate dialogului cu specialiștii. Cel mai savuros moment al discuției noastre nu a fost despre designeri și arhitecți. A venit de la Liviu, tipul îmbrăcat în ținute staiff și office, de la care în mod normal nu te-ai aștepta la creativitate. Pus în situația de a se regăsi într-unul din produsele Decora House, m-a surprins cu asocierea:

Clientul nu trebuie să știe. Suntem aici ca să îl ajutăm

Bucuros că a trecut peste întrebarea creativă, a îmbrăcat din nou haina office și am primit câteva informații de bază pe care o să le țin și eu minte, atunci când o să îmi reamenajez locuința:

„Un client nu trebuie neapărat să ajungă la noi cercetând în prealabil asupra acestui domeniu sau cunoscând ce-i place la nivel de finisaj. Cunoscându-și personalitatea și ce vrea în general, comunicarea cu noi devine facilă și automat și se măresc șansele de a avea ce și-a dorit pentru spațiul în care locuiește. Noi suntem aici ca să-l ajutăm, chiar dacă nu întotdeauna știe ce-și dorește, de aceea împreună cu colaboratorii noștri oferim și soluții mai complexe și în același timp distractive, prin care ne cunoaștem clienții.”



E.G. Fiindcă ne aflăm pe un tărâm al creativității, dacă ai fi unul dintre produsele din portofoliul Decora House ce ai alege să fii și care ar fi legătura ta cu spațiul unde urmează să fii încadrat?

L.P. Aș alege tencuiala pentru fațadă Travertino Romano, deoarece face legătura cu istoria și mă transpune în Roma antică. Perioada în care existau acele case care pe lângă textura de travertin aveau fațadele cu multe coloane, pilaștrii sau alte elemente decorative. Este produsul care îmi arată frumusețea naturală de acum 2,000 de ani, iar pe de altă parte mă protejează la nivelul anului 2015 de intemperiiile naturale ale vremii.

Succesul este ceea ce lași în urmă. Dacă lași ceva în urmă cred că ai avut succes în viață



Foarte obiectiv când vine vorba despre succes, Liviu ne spune că succesul este un proces complex, este definit de atingerea repetată a obiectivelor. În plus, pentru el este foarte important ca oamenii să-i zâmbească în continuare după ce au colaborat cu el. Antreprenorul român ancorat în realitățile mileniului 3 este un om grăbit. Așa că Liviu se pune singur pe roțile succesului, și eu trebuie să-l las acum, în continuare la masa de lucru, de unde m-am ridicat grăbită și entuziasmată să pun pe hârtie ceea ce citiți acum în primul număr al catalogului Decora House.



DECORA HOUSE SHOWROOM

SHOWROOM BUCUREȘTI

Str. Mărășești, nr. 2B, Spatiul 6,
Sector 4, București (intrare Parcul
Carol)

Tel/Fax: 021/321.30.50;
0724.088.242

office@decora-house.ro

SHOWROOM IASI

Șos. Păcurari, nr. 48, bl. 553, parter,
Iasi

Mobil: 0724.088.232

ionut@decora-house.ro

SHOWROOM CLUJ NAPOCA

Str. Calea Turzii, nr. 185,
Cluj-Napoca

Mobil: 0751.259.717

corina@decora-house.ro

DECORA HOUSE REPREZENTANȚI VÂNZĂRI

ASM TRANSILVANIA

Sibiu

Mobil: 0727.397.674

tibi@decora-house.ro

ASM MOLDOVA

Mobil: 0724.088.232

ionut@decora-house.ro

www.decora-house.ro

